

ภาพถ่ายแสดงการปฏิบัติตามมาตรการฯ โครงการ ควินทารา มาย'เดน โพธิ์นมิตร (QUINTARA MHY'DEN PHO NIMIT)

|   |  |
|---|--|
|    |    |
| <p>รูปที่ 1 ปรับสภาพโครงการภายในขอบเขตที่ดินเท่านั้น</p>                            | <p>รูปที่ 2 รั้ว Metal Sheet รอบโครงการ</p>  |
|   |   |
| <p>รูปที่ 3 ป้ายแสดงเขตก่อสร้าง</p>   | <p>รูปที่ 4 ปิดคลุมวัสดุก่อสร้างที่มีฝุ่นอย่างมิดชิด</p>                             |
|  |  |
| <p>รูปที่ 5 พื้นที่เก็บกองเศษวัสดุเหลือใช้</p>                                      | <p>รูปที่ 6 คนงานทำความสะอาด บริเวณทางเข้า-ออกพื้นที่โครงการ</p>                     |



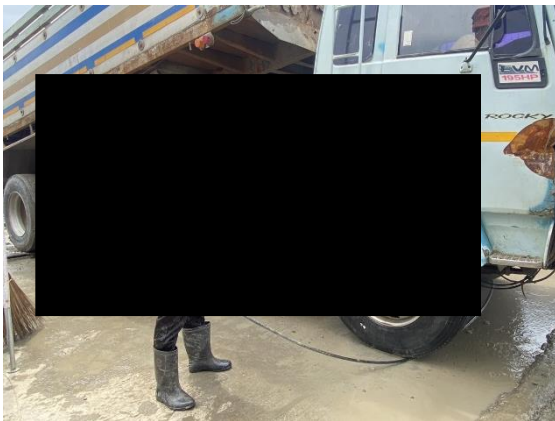
|   |  |
|---|--|
|    |    |
| <p>รูปที่ 7 การปิดคลุมกระบะรถบรรทุก</p>   | <p>รูปที่ 8 ป้ายกำชับไม่ให้ติดเครื่องยนต์ ขณะที่ไม่ได้ปฏิบัติงาน</p>                 |
|   |   |
| <p>รูปที่ 9 ป้ายห้ามเผาขยะภายในโครงการ</p>  | <p>รูปที่ 10 การติดตั้ง Mesh Sheet คลุมตัวอาคาร</p>                                  |
|  |  |
| <p>รูปที่ 11 การล้างทำความสะอาดพื้นที่ก่อสร้าง</p>                                  | <p>รูปที่ 12 การฉีดพรมน้ำบริเวณที่ทำให้เกิดฝุ่น</p>                                  |



รูปที่ 13 การติดตั้งสเปรย์น้ำ



รูปที่ 14 ประตูทางเข้า-ออกโครงการ



รูปที่ 15 จุดล้างทำความสะอาดล้อรถ



รูปที่ 16 ป้ายกำหนดช่วงเวลาทำงาน



รูปที่ 17 ใช้เครนในการยกขนย้ายวัสดุที่มีน้ำหนักมาก



รูปที่ 18 เจ้าหน้าที่/วิศวกรโครงการ  
เข้าพบเจ้าของบ้านพักอาศัย/อาคารข้างเคียง



|  |  |
|--|--|
|  |  |
| <p>รูปที่ 19 การปูแผ่นเหล็ก (Platform)</p>                 | <p>รูปที่ 20 ป้ายกำหนดความเร็วรถ</p>   |
|  |  |
| <p>รูปที่ 21 ป้ายกำหนดช่วงเวลาขนส่งดินและวัสดุก่อสร้าง</p> | <p>รูปที่ 22 วิศวกรของโครงการเข้าไป<br/>ติดตามตรวจสอบผลกระทบอาคารข้างเคียง</p> |
|  |  |
| <p>รูปที่ 23 ห้องส้วมคนงานภายในพื้นที่โครงการ</p>          |  |



|  |  |
|--|--|
|           |    |
| <p>รูปที่ 24 ถังบำบัดน้ำเสียสำเร็จรูปรองรับน้ำเสียจากห้องน้ำ<br/>บริเวณพื้นที่ก่อสร้าง</p> | <p>รูปที่ 25 พนักงานคอยดูแลรักษาความสะอาดห้องน้ำ<br/>บริเวณพื้นที่ก่อสร้าง</p>       |
|          |   |
| <p>รูปที่ 26 ถังสำรองน้ำใช้ในพื้นที่ก่อสร้าง</p>   | <p>รูปที่ 27 กิจกรรม Morning Talk</p>  |
|         |  |
| <p>รูปที่ 28 ถังรองรับมูลฝอย</p>   | <p>รูปที่ 29 พนักงานทำความสะอาดถังขยะมูลฝอย</p>                                      |



|   |  |
|---|--|
|    |    |
| <p>รูปที่ 30 พื้นที่สำหรับเก็บเชื้อเพลิงและวัสดุไวไฟ</p>                            | <p>รูปที่ 31 ติดตั้งถังดับเพลิงตามจุดที่เสี่ยงต่อการเกิดเหตุ</p>                     |
|   |   |
| <p>รูปที่ 32 ป้ายห้ามจุดไฟ</p>  | <p>รูปที่ 33 พื้นที่สูบบุหรี่</p>  |
|  |  |
| <p>รูปที่ 34 ป้ายห้ามสูบบุหรี่</p>  | <p>รูปที่ 35 ป้ายแนะนำการใช้อุปกรณ์</p>  |

|   |  |
|---|--|
|    |    |
| <p>รูปที่ 36 หม้อแปลงไฟฟ้าของโครงการ</p>  | <p>รูปที่ 37 การติดตั้งแผงควบคุมไฟฟ้า</p>  |
|   |   |
| <p>รูปที่ 38 ที่กำบังสะเก็ดไฟ</p>   | <p>รูปที่ 39 อุปกรณ์แจ้งเตือนเหตุเพลิงไหม้</p>                                       |
|  |  |
| <p>รูปที่ 40 ทางเข้า-ออก พื้นที่โครงการ</p>   | <p>รูปที่ 41 ป้ายแสดงรายละเอียดโครงการ</p>   |



|   |  |
|---|--|
|    |    |
| <p>รูปที่ 42 สัญลักษณ์แสดงทางเข้า-ออกโครงการ</p>                                    | <p>รูปที่ 43 เจ้าหน้าที่รักษาความปลอดภัย</p>   |
|   |   |
| <p>รูปที่ 44 สัญญาณไฟกระพริบ</p>  | <p>รูปที่ 45 พื้นที่จอดรถภายในโครงการ</p>  |
|  |  |
| <p>รูปที่ 46 ป้ายกฎระเบียบในพื้นที่ก่อสร้าง</p>                                     | <p>รูปที่ 47 การแต่งกายคนงาน</p>   |

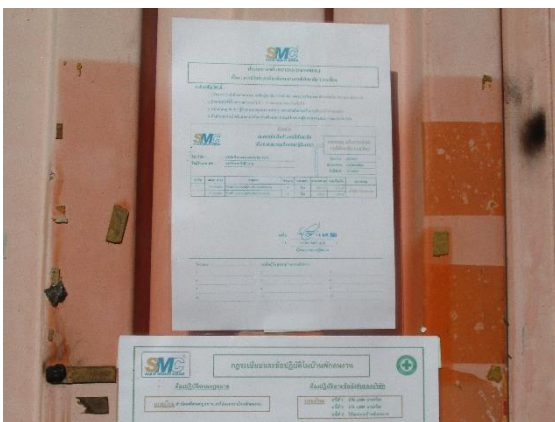




รูปที่ 48 ติดตั้งกล้องวงจรปิดบริเวณโดยรอบโครงการ



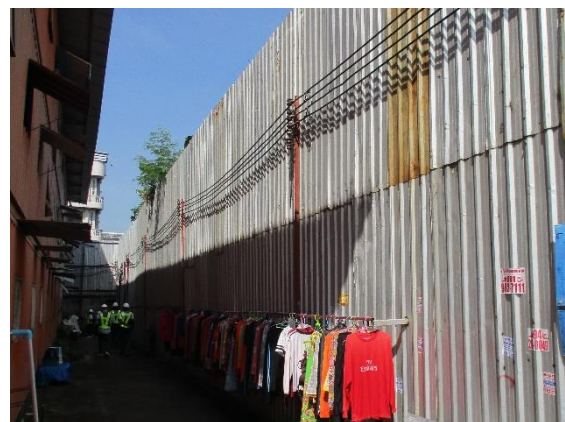
รูปที่ 49 ไฟส่องสว่างบริเวณพื้นที่ก่อสร้าง



รูปที่ 50 ป้ายประชาสัมพันธ์บ้านพักคนงาน



รูปที่ 51 ป้ายกฎระเบียบบ้านพักคนงาน



รูปที่ 52 แนวรั้วบริเวณบ้านพักคนงาน



|  |  |
|--|--|
|     |    |
| <p>รูปที่ 53 เจ้าหน้าที่รักษาความปลอดภัยดูแลการเข้า-ออก<br/>บ้านพักคนงานก่อสร้าง</p> | <p>รูปที่ 54 บ้านพักคนงานก่อสร้าง</p>  |
|    |   |
| <p>รูปที่ 55 อุปกรณ์ป้องกันส่วนบุคคล</p>   |  |
|   |  |
| <p>รูปที่ 56 กิจกรรม Safety Talk</p>   | <p>รูปที่ 57 คนงานสวมหน้ากากอนามัย</p>   |